

Anbauhinweise für Crash- Pads Honda CB 1300

Art.Nr.: 550H101

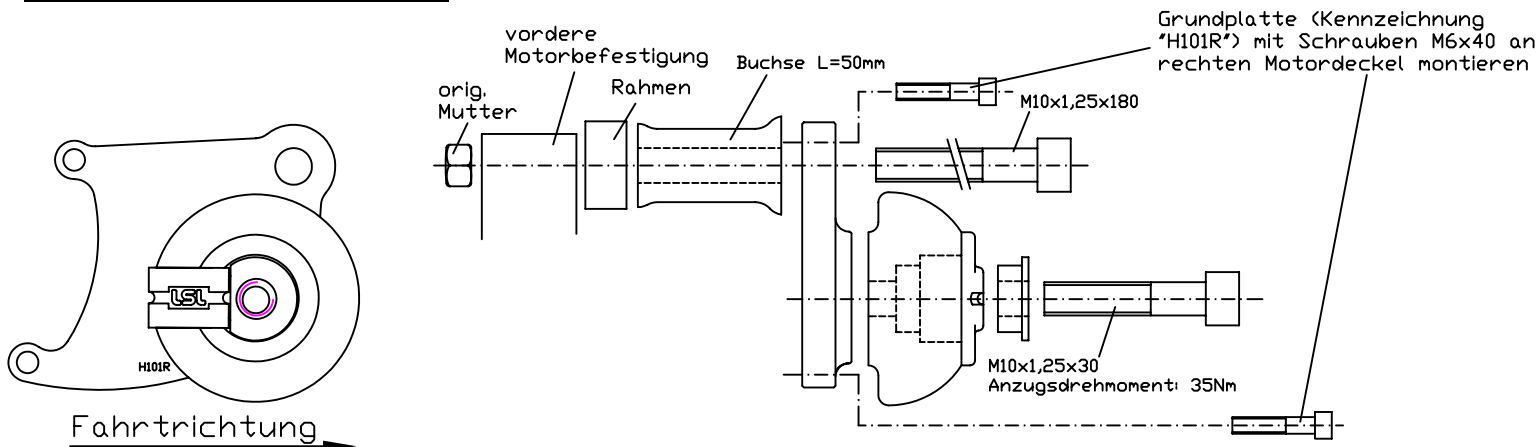
Wichtig: Wenn Sie kein ausgebildeter Mechaniker sind, wenden Sie sich bitte an eine Fachwerkstatt.

Bitte unbedingt vor dem Anbau beachten!

Die Montage der Crash-Pads muss seitenweise erfolgen!

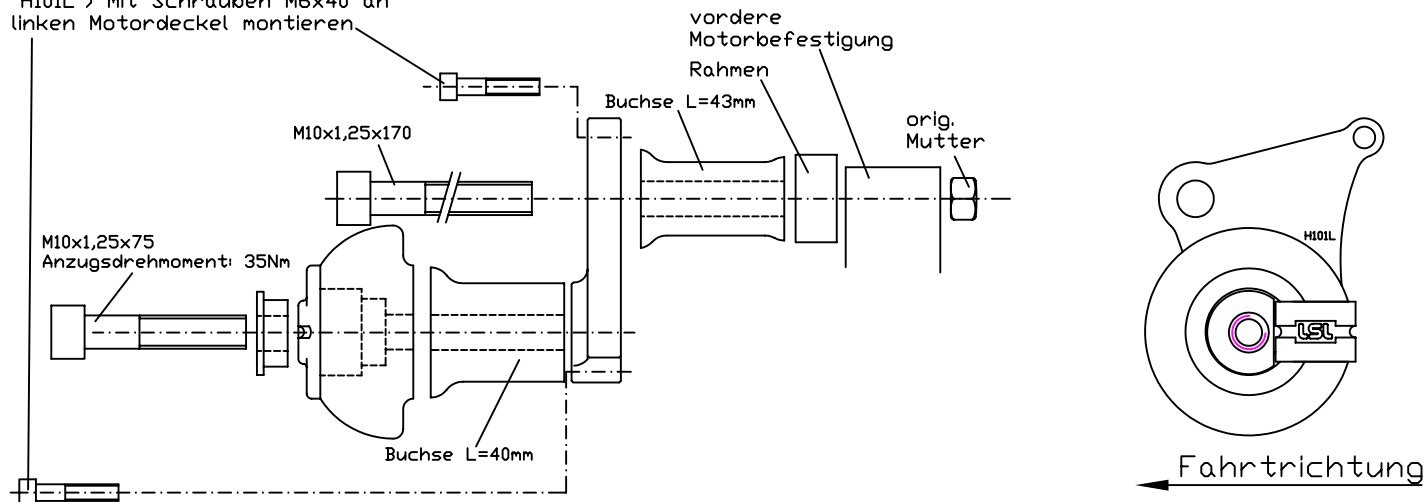
Das gleichzeitige Lösen der beiden Motorhalteschrauben ist zu vermeiden!

Anbau der rechten Seite



Anbau der linken Seite

Grundplatte (Kennzeichnung "H101L") mit Schrauben M6x40 an linken Motordeckel montieren.



LSL-Motorradtechnik GmbH • D-47809 Krefeld

www.lsl.eu

Rev. 01 16/03/2009

Mounting instruction Crash-Pads Honda CB 1300

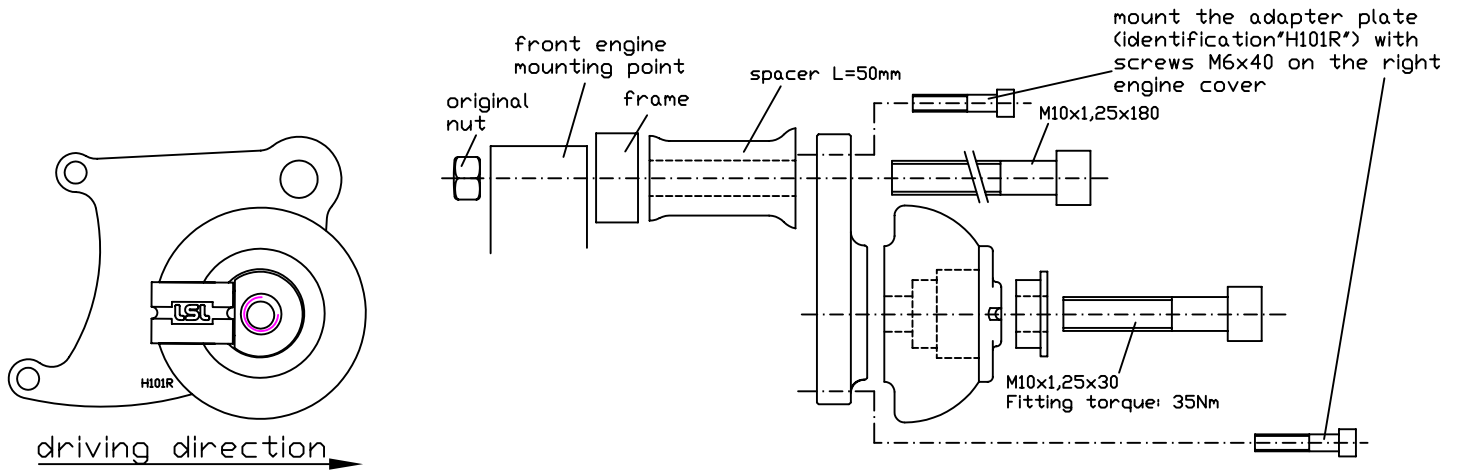
Part.-No.: 550H101

Important: If you are not a trained motorcycle mechanic stop now. Ask a local motorcycle shop to do the work for you.

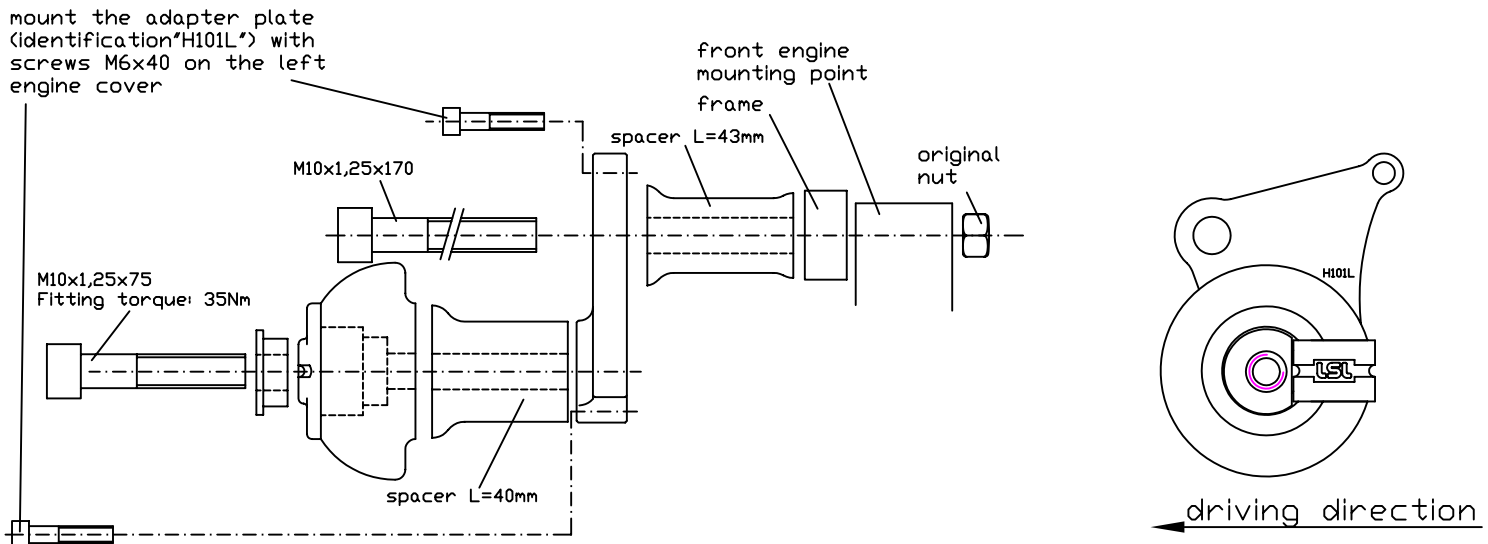
Please take extra care!

The mounting of the crash-pads has to be done side by side! At all times you have to prevent that the engine mounting bolts are not loose at the same time!

Fitting on the right side



Fitting on the left side



LSL-Motorradtechnik GmbH • D-47809 Krefeld

www.lsl.eu

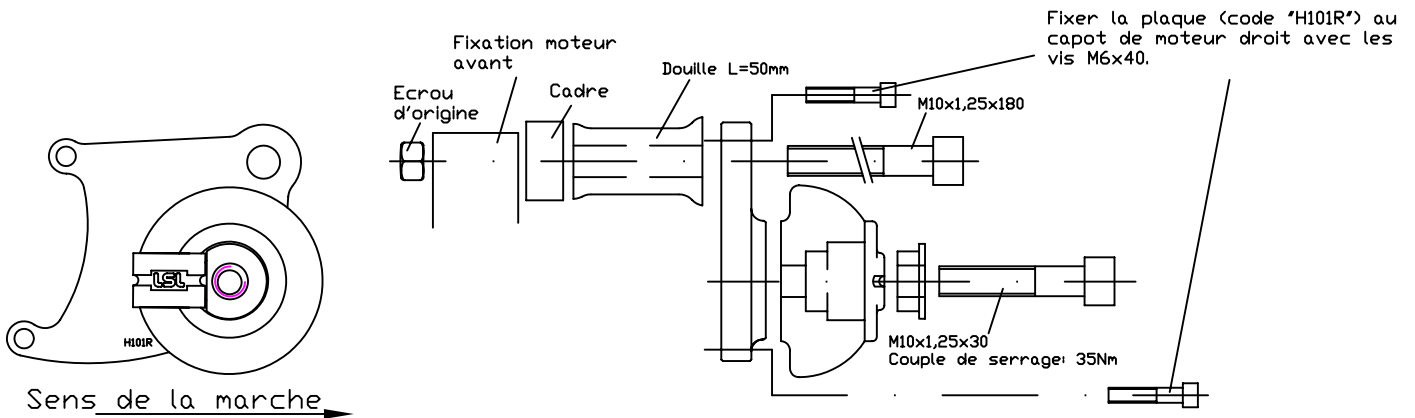
Rev. 01 16/03/2009

Instructions de montage des Crash Pads pour Honda CB 1300

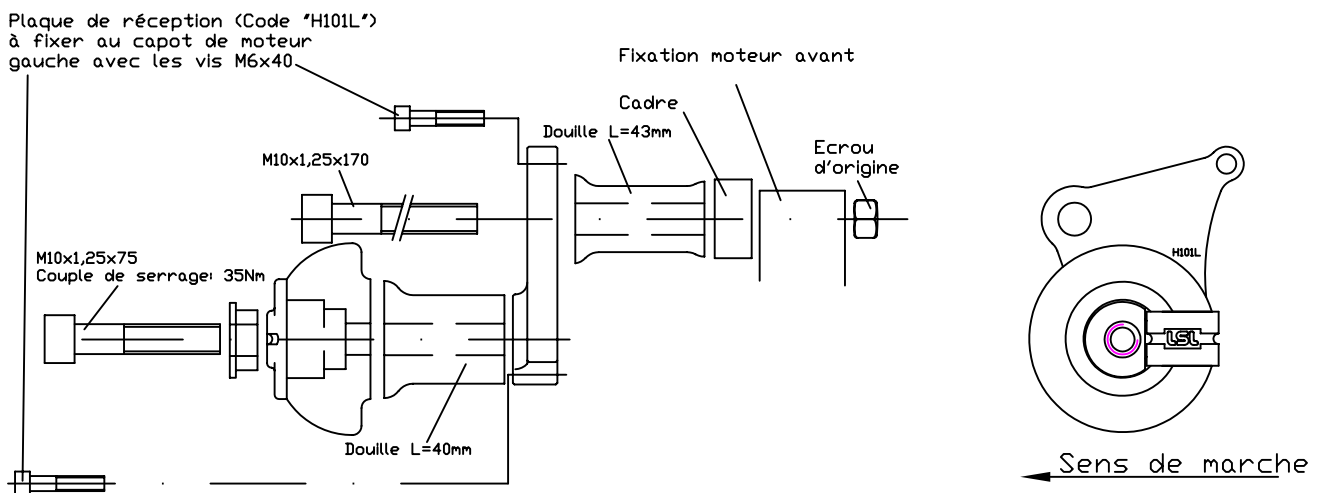
N°article : 550H101

Important: Le montage doit être fait par un professionnel.
Le montage des Crash-Pads s'effectue d'abord d'un côté et ensuite de l'autre ! Evitez le desserrage simultané des deux vis tenant le moteur!

Montage côté droit:



Montage côté gauche:



LSL-Motorradtechnik GmbH • D-47809 Krefeld

www.lsl.eu

Rev. 01 16/03/2009