

## Anbauhinweise für die verstellbare Fußrastenanlage Honda CBR 900 RR '00->

Art.-Nr.: 118H090 & 118H096

Bitte beachten Sie diese Anbauhinweise. Weitere Details entnehmen Sie den beigefügten Ansichten der Rastenanlage auf der Rückseite. Demontieren Sie die originale Fußrastenanlage und montieren Sie die verstellbare Fußrastenanlage wie folgend beschrieben.

### Bitte beachten:

**Sichern Sie alle Schraubverbindungen der handfest vormontierten Bauteile mit einem Schraubensicherungsmittel, soweit keine selbstsichernden Muttern verwendet werden.** Prüfen Sie die korrekte Funktion der Rastenanlage im Rahmen der, für das Motorrad vorgeschriebenen, Wartungsintervalle. Die Lagerstellen der Hebel sollten mit **partikelfreiem Barium- oder Lithiumfett** auf Seifenbasis geschmiert werden.

### Anbau der rechten Seite:

**Hinweis:** Die unteren, hinteren beiden Positionen sind mit der Lambdasonde nicht verfügbar. Montieren Sie die Grundplatte mit den beiden originalen Schrauben am Rahmen. Den Halter des Bremszylinders mit den Schrauben ULS M6x16 am Rastenträger anschrauben. Montieren Sie nun die Rastenaufnahme und den Bremshebel mit der Schraube ULS M10x1.25 und den Anlaufscheiben am Rastenträger (**separate Zeichnung beachten!**). Diese Einheit mit dem Fixierstück und den Schrauben M8x25 in der gewünschten Position an der Grundplatte anbauen. Den Bremshebelknopf mit der Senkkopfschraube M6x16 am Hebel montieren. Nun den Bremszylinder von innen und den original Fersenschutz von außen mit den originalen Schrauben am Halter des Bremszylinders anschrauben. Wenn Sie den originalen Fersenschutz nicht verwenden, benutzen Sie bitte die Schrauben M6x20. Das Uniballgelenk mit der Schraube ULS M8x30, der Buchse  $\varnothing 14 \times 4$  als Distanz und der flachen Mutter M8ss am Bremshebel montieren. An der Innenseite des Bremshebels den langen und am Rastenträger den kurzen Bolzen für die Feder montieren. Die Feder des Bremshebels zwischen diesen beiden Bolzen einhängen. Der original Bremslichtschalter wird durch einen hydraulischen ersetzt. Dieser wird gegen die Verschraubung des Bremsschlauches am Bremszylinder getauscht. **Dies ist der höchste Punkt in der Bremsanlage, auf korrekte Entlüftung achten!** Abschließend den Rastenkörper mit der Schraube M5 x 20 montieren und die Funktion der Bremse überprüfen und ggf. einstellen.

### Anbau der linken Seite:

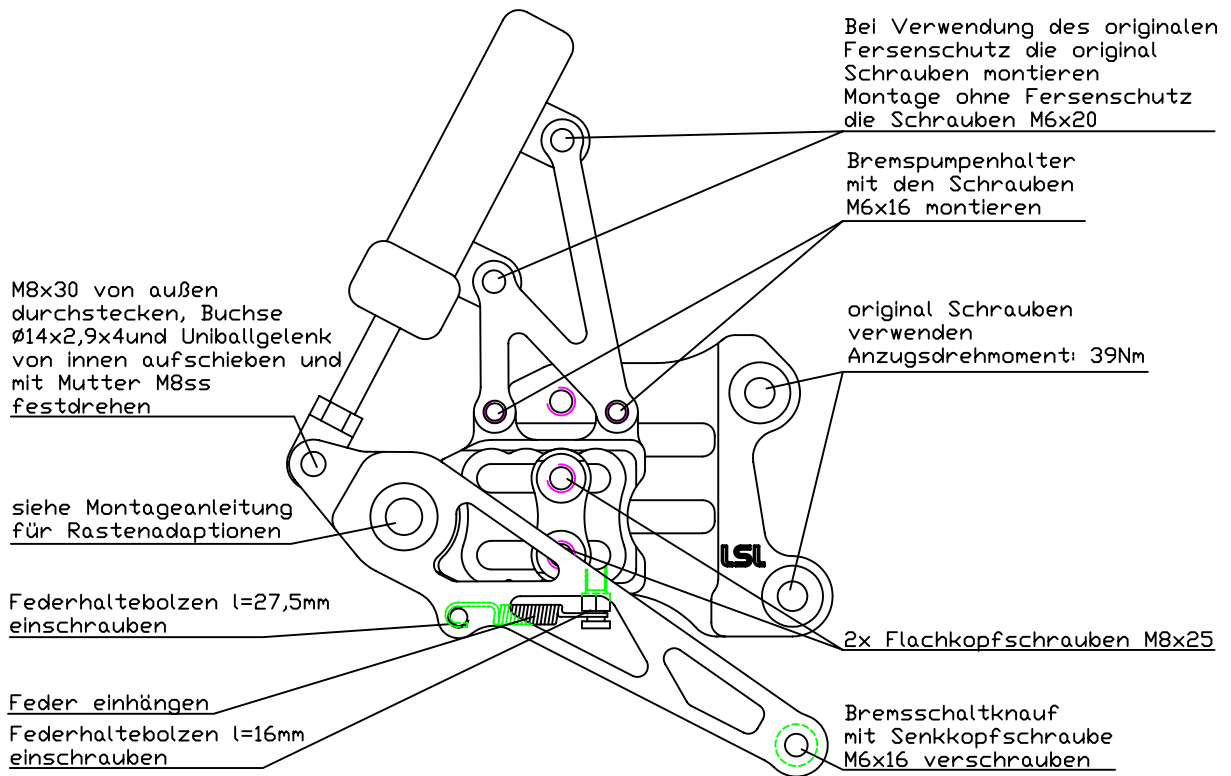
Montieren Sie die Grundplatte mit den beiden originalen Schrauben am Rahmen. Montieren Sie nun die Rastenaufnahme und den Schalthebel mit der Schraube ULS M10x1.25 und den Anlaufscheiben am Rastenträger (**separate Zeichnung beachten!**). Diese Einheit mit dem Fixierstück und den Schrauben M8x25 in der gewünschten Position an der Grundplatte anbauen. Den Schalthebelknopf mit der Senkkopfschraube M6x16 am Hebel montieren. Ein Kugelgelenk M6 mit der Flachkopfschraube M6x20 und der Buchse  $\varnothing 10 \times 3$  (M6x25 und Buchse  $\varnothing 10 \times 8$  bei reverser Schaltung) als Distanz von außen am Getriebeschalthebel verschrauben. Den Getriebeschalthebel mit der Flachkopfschraube M6x20 so auf der Schaltwelle montieren das er möglichst im 90°-Winkel zur Schaltstange steht. Das andere Kugelgelenk mit der Schraube M6x16 von innen am Schalthebel montieren. Den Gewindebolzen M6x70mm mit Schraubensicherungsmittel in die kurze Schaltstange ( 50mm) einkleben. Die Schaltstange mit den Buchsen  $\varnothing 9 \times 10$  und/oder  $\varnothing 9 \times 20$  auf die erforderliche Länge einstellen und montieren. Den Fersenschutz mit den Schrauben ULS M6x8 und den Rastenkörper mit der Schraube M5 x 20 anschrauben.

Viel Spaß beim Fahren!

Stand: 21.02.2008

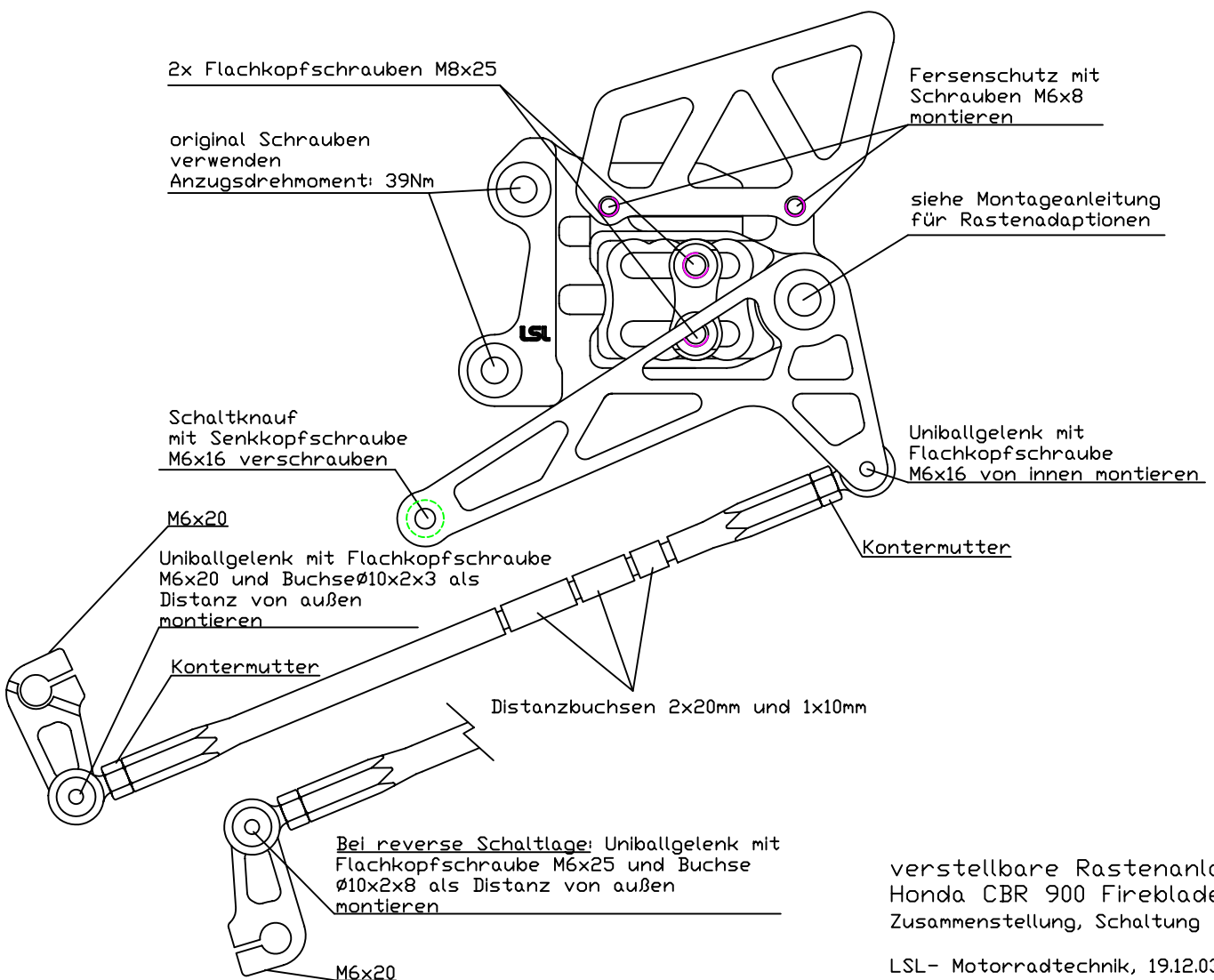


Heinrich-Malina-Str. 107 - 47809 Krefeld  
Tel. +49-2151-5559 0 - Fax -548416  
e-mail : info@lsl-motorradtechnik.de



verstellbare Rastenanlage  
Honda CBR 900 Fireblade  
Zusammenstellung, Bremse

LSL- Motorradtechnik, 19.12.03



verstellbare Rastenanlage  
Honda CBR 900 Fireblade  
Zusammenstellung, Schaltung

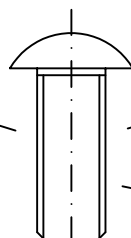
LSL- Motorradtechnik, 19.12.03

ULS M10x1.25x25

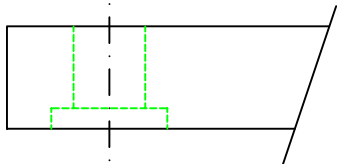
Schrauben-  
sicherung  
mittelfest  
z.B.: Loctite 243

prod. blocage  
de sécurité  
p.ex. Loctite 243

medium thread  
locking adhesive  
e.g. Loctite 243



Grundplatte

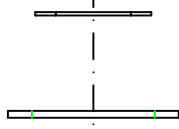


Plaque de fixation  
Hanger

ggf. Paßscheibe verwenden  
falls Hebel nicht beweglich

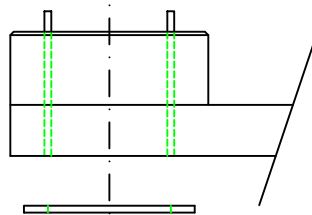
Utilisez rondelle de calage si  
le levier n'est pas mobile  
If lever is blocked use  
shim ring

Scheibe Ø28mm



Rondelle / Washer Ø28mm

Brems- / Schalthebel



Sélecteur/pédale frein  
Brake pedal/ Shifter

Scheibe Ø25mm

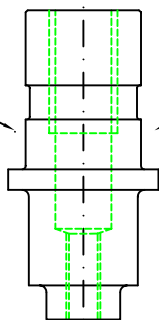
Rondelle / Washer Ø25mm

Fett

Graisse / Grease

starre Lagerung

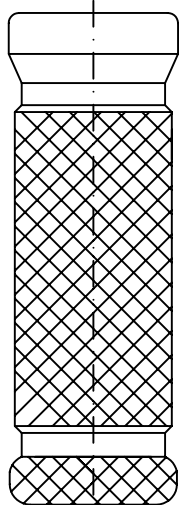
Axe de fixation  
Journal



Fußraste

Footpeg

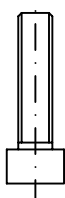
Support de pieds



Schrauben-  
sicherung  
mittelfest  
z.B.: Loctite 243

prod. blocage  
de sécurité  
p.ex. Loctite 243

medium thread  
locking adhesive  
e.g. Loctite 243



M5x25